

# Serie FBS058 FBS158

## PROFIBUS-DP

Encoder assoluto di tipo ad albero sporgente di modo singolo o multi giro e dimensione da  $\varnothing 58\text{mm}$  con interfaccia elettrica e protocollo Profibus-DP

### Dati Meccanici

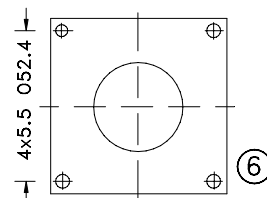
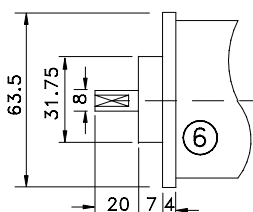
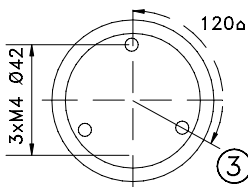
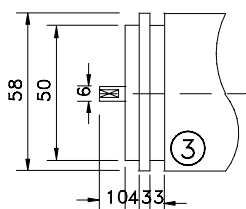
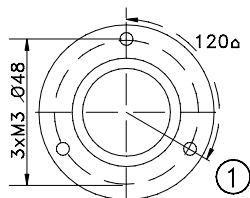
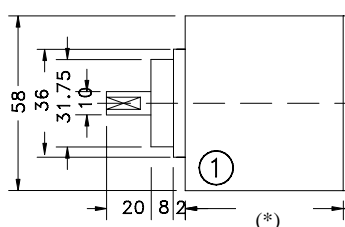
Custodia:	Alluminio
Flangia:	Alluminio naturale
Albero:	Acciaio Inox
Cuscinetti:	2 a sfere
Peso:	300gr.
Classe protezione:	IP65
Giri al minuto max:	6000 per FBS058 / 3000 per FBS158
Coppia:	5Ncm
Momento inerzia:	100gcm <sup>2</sup>
Carico sull'albero:	Ass. 100N - Rad 100N



Dimensioni in millimetri

(\*)

Serie	Modo	Lunghezza
FBS0	Singolo giro	92 mm
FBS1	Multi giro	115 mm



Caratteristiche alberi

$\Phi$ (mm)	Sporgenza (mm)
6,00	10,00
8,00	20,00
9,52	20,00
10,0	20,00
12,0	25,00

Serie  
**FBS058**  
**FBS158**

### Dati Elettronici

Alimentazione      12-24V+/- 10%  
 Consumo            2Watt max  
 Protezioni          Contro corto circuito, inversione di polarità  
 Temp. di lavoro    -20/+60°C

### Esempio d'ordine

